

KEEP TRYING

MUSASHI



MUSASHI
MUSASHI GROUP

CORPORATE PRINCIPLES

経営理念

作品を通じて
地域社会へ貢献し、
安心して快適な
生活空間を創造する。

常に革新的姿勢で
業務にあたり、
お客様に
感動を提供する。

事業に関わる
すべての人々を
大切にし、
共に繁栄する
企業を目指す。

MESSAGE

代表挨拶

お客様からの信頼と信用を得るために

平素は弊社事業に対し深いご理解と多大なるお力添えをいただき、心より感謝申し上げます。

企業理念でもある「一度のお付き合いは、一生のお付き合い」は創業以来、最も大切にしている言葉です。“自信を持った精度の高い建築物を納品してこそ、数ある建設会社の中で弊社を選んで頂いたお客様と一生のお付き合いができる”と私たちは考えております。変化する環境下においても“お客様にご納得いただけるものをどの様に提供できるか”ということが弊社の最大の課題であり果たすべき使命と位置付けております。

社員がやり甲斐の無い仕事をしては、良い製品を提供出来る筈はございません。現在弊社では、より良い仕事環境、働き甲斐のある環境を構築すべくチーム制による完全週休二日制の実施、ICT環境の整備・運用による業務、工程の効率化等に取り組んでおり、常に革新的姿勢で建設業界に新しい風を吹き込んで参存です。

今後も社会の変化に柔軟に適応し事業に関わるすべての人と共に繁栄する事で、持続的に社会貢献ができる企業を目指して参ります。



代表取締役 明本 真吾

Shingo Akemoto

KEEP TRYING

MUSASHIは建築業界の「今までにない」に挑戦し続けます。

どのようにすれば今よりもさらに会社が一致団結し、お客様に感動していただけるものを創れるか？

どのようにすれば社員が安心して働くことができ、持っている才能を最高に発揮させられるのか？

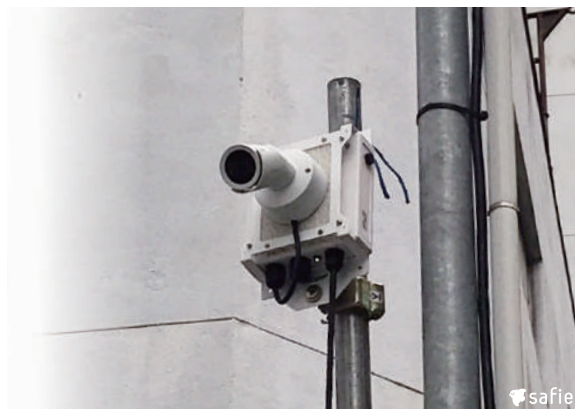
それを実現させるために、古いルールは撤廃し新しいルールを作り進んでいく。

お客様のために、自分達のために、MUSASHIは常に新しいものを吸収しトライし続けます。

最新ツール・IT設備の導入により、 安全で団結できる組織づくり。

全ての工程を効率的、安全に進め、お客様にさらに満足していただくために、我々はいつも最新のITやツールを使用し最善を尽くします。

導入システム



人財のポテンシャルを最大限に引き出し、 最高の建築を創るために。

私たちは、お客様に感動していただける最高の建築を創るには、社員の持っているポテンシャルを最大限に発揮させることが大切だと考えています。

そのため、「交代制・2人体制の導入」「年間休日125日以上」「残業なし」など、余裕を持った現場管理を徹底しています。

お客様に感動を届けられる建築を 創り続けるために。

お客様の更なる満足のため、我々の更なる技術革新のため、常に現場の社員の声に耳を傾け、意欲・アイデア次第で新しい挑戦ができる環境を作り、自ら変化し続けられる環境を作っています。建築業界に新しい風を起こすために「私たちは常に挑戦し、進化を続け、新しい感動を創造する」。

それが MUSASHI MIND です。





N様邸 新築工事
構造：S+RC造 2階建
延床面積(㎡)：213.07



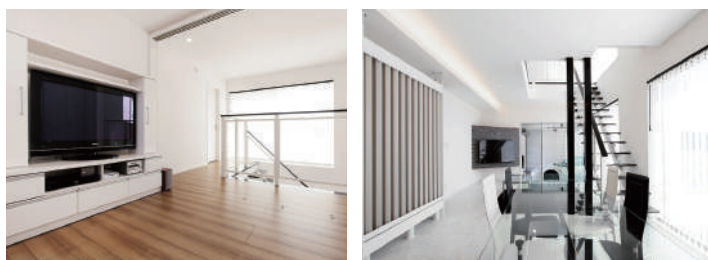
東城南 PJ 新築工事
構造：木造 2階建
延床面積(㎡)：115.1



C様邸 新築工事
構造：木造平屋建
延床面積(㎡)：101.02



神鳥谷 PJ 新築工事 構造：木造 2階建 / 延床面積(㎡)：115.92



〇様邸 新築工事 構造：木造 2階建 / 延床面積(㎡)：162.55



トランクルーム新築工事
構造：S造 5階建
延床面積(㎡)：731.02



ペット管理棟新築工事 構造：S造 2階建 / 延床面積(㎡)：431.92



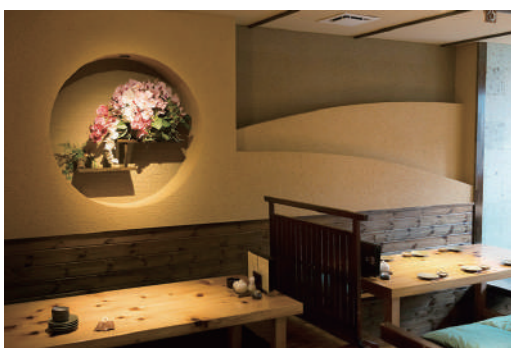
特別養護老人ホーム新築工事 構造：S造 / 延床面積(㎡)：458.15



自動車整備工場新築工事
 構造：S造平屋建
 延床面積(m²)：577.5



店舗新築工事
 構造：木造平屋建
 延床面積(m²)：81.15



大型飲食店新築工事 構造：S造2階建 / 延床面積(m²)：793.67





有限会社梨昌苑新築工事 構造：木造1階 / 延床面積(m²): 291.42



テナントビル新築工事
構造：S造
延床面積(m²): 418.38



テナントビル新築工事
構造：S造
延床面積(m²): 947.59



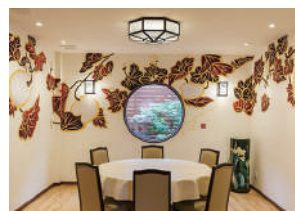
自宅兼テナントビル新築工事 構造：S造 / 延床面積(m²): 670.08



テナントビル新築工事
構造：S造 / 延床面積(m²): 510.27



大規模改修工事 延床面積(㎡)：681.25

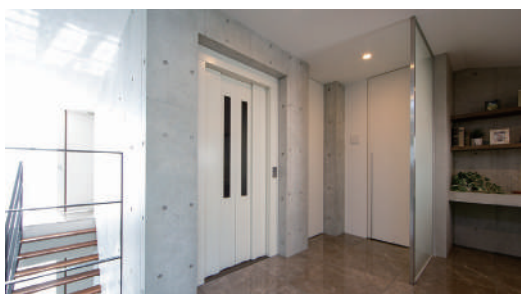


店舗改修工事
構造：S造
延床面積(㎡)：122.73

店舗改修工事 構造：木造2階建 / 延床面積(㎡)：101.28

大型店舗改修工事
延床面積(㎡)：681.25

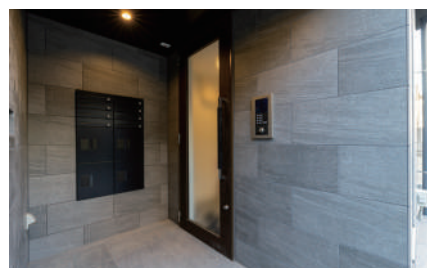
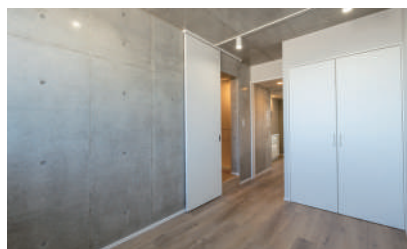




大田区田園調布3丁目計画新築工事
 構造：RC造地下1階・地上2階
 延床面積(m²)：262.72



文京区本郷4丁目PJ新築工事
 構造：WRC造4階
 延床面積(m²)：351.52



目黒区駒場一丁目計画新築工事 構造：WRC造4階 / 延床面積(m²)：257.28



SHARE OFFICE

シェアオフィス

総合問合せ先 (imaizumi BASE)
028-678-9634



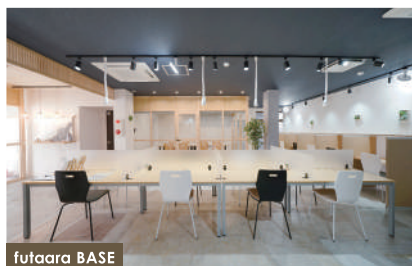
imaizumi BASE



izumigaoka BASE



oyama BASE



futaara BASE



chiyoda BASE

MUSASHI BASE

一人ひとりの「働く」に寄り添うレンタルオフィスを運営。
「設備・仕様・サービス」を充実させ、快適にビジネスをサポート。

- imaizumi BASE**
栃木県宇都宮市今泉町3020-1
- izumigaoka BASE**
栃木県宇都宮市泉が丘1-15-29
- oyama BASE**
栃木県小山市喜沢1475
- futaara BASE**
栃木県宇都宮市二荒町5-7
- chiyoda BASE**
東京都千代田区飯田橋3-3-10

RENTAL STORAGE SPACE

レンタル収納スペース トランクルーム

ライフスタイルや用途にあわせて選べる
大・小ささまざまなタイプのセカンドクローゼットを運営。

- ・ 自宅にいながらお手続きが可能
 - ・ 利用者以外出入り不可
 - ・ 365日24時間利用可
 - ・ 定期巡回清潔管理体制
 - ・ 24時間集中警備
 - ・ 24時間人感照明
 - ・ 空調設備
 - ・ 出入口・収納庫二重ロック
 - ・ 安心・安全の屋内収納庫 など
- 「便利・安全・安心」の環境を整えています。



CORPORATE PROFILE

会社概要

社名	株式会社 MUSASHI 株式会社 MUSASHI 一級建築士事務所
設立	2006年1月6日
代表者	代表取締役 明本 真吾
役員	常務取締役 堀越 俊輔 取締役 平田 雄也(非常勤)
本社	東京都千代田区飯田橋 3-3-9 千代田VERDAビル TEL. 03-3556-5060 FAX. 03-3556-5056
関東支店	栃木県宇都宮市泉が丘1丁目15-29 武蔵ビル TEL. 028-678-6343 FAX. 028-678-6347
郡山営業所	福島県郡山市八山田 4-127 TEL. 024-983-7767 FAX. 024-983-7768
oyama Lab	栃木県小山市城東5丁目18-22 城東VERDAビル TEL. 0285-37-6344 FAX. 0285-37-6334
資本金	3,300万円
取引銀行	三井住友銀行・りそな銀行・ きらぼし銀行・足利銀行
許認可	建設業許可 東京都知事(特-4)第155624号 一級建築士事務所 東京都知事一般第63711号
従業員数	20名(2024年11月現在)
有資格者	一級建築士 3名 一級建築施工管理技士 6名 一級建築施工管理技士補 1名 二級建築士 1名 二級土木施工管理技士 1名
事業内容	商業ビル 新築・改修工事 RCマンション新築工事、新築住宅 リフォーム工事、シェアオフィス事業 レンタルトランクルーム 他

CORPORATE HISTORY

沿革

2006年 1月	栃木県小山市神鳥谷に設立 資本金 1,000万円
2007年 12月	一般建設業許可(栃木県知事)取得
2009年 7月	資本金 2,300万円に増資
2010年 11月	一級建築士事務所登録
2011年 2月	資本金 3,300万円に増資
2011年 7月	福島県郡山市に郡山営業所開設
2011年 8月	東京都千代田区富士見に東京支店開設
2012年 4月	特定建設業許可(栃木県知事)取得
2014年 2月	東京都千代田区飯田橋に東京支店移転
2014年 7月	特定建設業許可(国土交通大臣)取得
2016年 2月	栃木県宇都宮市泉が丘に本社移転
2016年 3月	栃木県小山市神鳥谷に小山営業所開設
2018年 2月	経済産業省 経営革新計画承認
2020年 4月	東京都千代田区飯田橋に本社移転
2024年 11月	株式会社 MUSASHI に社名変更

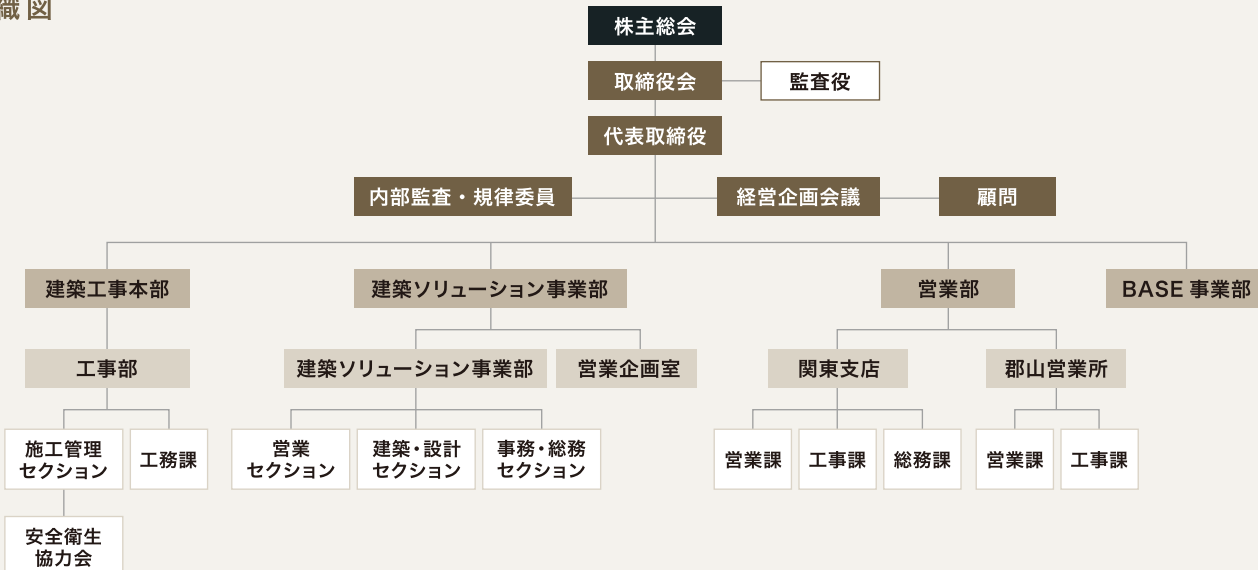
CORPORATE INFO

ホームページ情報

musashi-m3.com

ORGANIZATION CHART

組織図





安全最優先で高い品質・技術の追求

真和建设株式会社



SHINWA CONSTRUCTION

🌐 shinwakensetu.com

☎ 03-3556-5061



- 🏢 **東京本社** 〒102-0072
東京都千代田区飯田橋3-3-9
千代田VERDAビル
- 🏢 **北関東支店** 〒323-0807
栃木県小山名城東5-18-22
城東VERDAビル
- 🏢 **浦和営業所** 〒330-0045
埼玉県さいたま市浦和区皇山町7-13
皇山VERDAビル
- 🏢 **市川営業所** 〒272-0138
千葉県市川市南行徳2-20-3
- 🏢 **さいたま機材・
資材センター** 〒339-0027
埼玉県さいたま市岩槻区
尾ヶ崎1987-1

許認可

【建設業許可】
国土交通大臣 許可(般-5)第22929号
[建設業の種類]
とび・土工事業

国土交通大臣 許可(特-5)第22929号
[建設業の種類]
土工事業/石工事業/鋼構造物工事業/
ほ装工事業/水道施設工事業/建築工事業

【産業廃棄物収集運搬許可】
許可番号: 第223995号
東京都/神奈川県/埼玉県/千葉県/
茨城県/栃木県



その場所に世界でたったひとつのあなただけの家

株式会社サポート・ワン



SUPPORT ONE Co., Ltd.

🌐 support-1.co.jp

☎ 03-5727-2680



- 🏢 〒157-0066
東京都世田谷区成城2丁目40番9号 成城サウスサイド2階

許認可 東京都知事(5)第79019号
東京都知事 許可(般-5)第149103号
二級建築士事務所 東京都知事登録 第15742号

「借りたい人」・「貸したい人」を
サポートする賃貸保証システム

レスト・ソリューション株式会社



REST SOLUTION Co., Ltd.

🌐 rest-sol.co.jp

☎ 03-3262-5522

- 🏢 〒102-0072 東京都千代田区飯田橋3-3-9 千代田VERDAビル

許認可 家賃債務保証業者登録番号 国土交通大臣(2)第49号
プライバシーマーク付と事業者 第17003737



変化する時代に、
確かな品質を

株式会社柳井工務店



株式会社 柳井工務店

YANAI CONSTRUCTION

🌐 yanai-koumuten.co.jp

☎ 046-822-6132

- 🏢 〒238-0045 神奈川県横須賀市東逸見町2丁目59

許認可 特定建設業 神奈川県知事許可(特-2)第51545号
解体工事業 神奈川県知事許可(特-29)第51545号



私たちは、
技術で「支える」

株式会社 小笠原鉄工

OGASAWARA Iron Factory, Ltd.

🌐 ogasawara-works.com

☎ 0265-43-2035

- 🏢 〒395-0301 長野県下伊那郡阿智村春日1145

許認可 建築業 長野県知事許可(般・2)第6588号 TFB M-214186



安心できる電力と、
信頼できる仕事を

藤野電気株式会社



Fujinodenki Co., Ltd.

🌐 fujinodenki.co.jp

☎ 048-623-3485 (代表)

- 🏢 〒331-0046 埼玉県さいたま市西区宮前町514番地

許認可 埼玉県知事許可(般-6)第7539

