



MUSASHI BASE  
新システムご案内

Connected Design株式会社



# MUSASHI BASEの新システム利用イメージ

MUSASHI  
BASE

## □ 新システム手続きの流れ(既存の会員様、全ての方が対象となります)



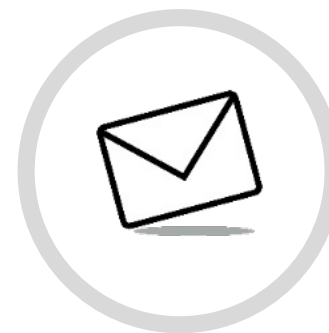
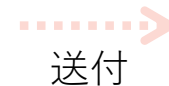
利用申込み



MUSASHI BASEホームページ  
から会員登録および決済



お申込み情報の確認  
(窓口営業日に対応と  
なります)



登録完了後メールにて  
暗証番号/解錠ページ  
を受け取り

## □ 利用イメージ



利用施設の  
QRコードを読み取り



スマートフォン上で  
暗証番号を入力



自動ドア/電気錠  
施設エントランスの解錠

OR



スマートロック

(お問い合わせ先)

MUSASHI BASE 総合窓口/栃木県宇都宮市今泉町3020-1 TEL.028-678-9634 受付時間/10:00~18:00



# MUSASHI BASEの利用をスマートフォンで簡単に

MUSASHI  
BASE

2023年4月1日より入室方法および貸会議室の利用方法が変わります。

## 各BASEの入室方法



QRコードを読み込み、スマホから  
暗証番号入力し解錠可能

## 貸会議室の予約管理



LINEから貸会議室の予約～決済  
～解錠まで行います。

(お問い合わせ先)

MUSASHI BASE 総合窓口 / 栃木県宇都宮市今泉町3020-1 TEL.028-678-9634 受付時間 / 10:00~18:00



# 貸会議室のご予約および利用イメージ

MUSASHI  
BASE

## □ ご予約の流れ



LINEアプリから  
初回のみ施設をお友だち追加



会議室および時間を  
選択



クレジットカードにて決済



決済完了後  
スマートロックが送付  
※予約開始時間1分前から解錠可能

## □ 利用イメージ



LINEを開き  
解錠ページを表示



対象の会議室の前で  
解錠ページを操作し入室 ※2回目(LINE友達追加済)からは暗証番号無し

(お問い合わせ先)

MUSASHI BASE 総合窓口/栃木県宇都宮市今泉町3020-1 TEL.028-678-9634 受付時間/10:00~18:00